

Palle di Natale



MATERIALE

Filato bianco e rosso

Gioco di ferri n° 3 mm

Marcatore

Ovatta sintetica o palline in polistirolo da 6/8 cm di diametro

Forbici

Ago

NOTE:

-Dopo aver concluso la lavorazione e averla adeguatamente riempita , realizzare una catenella di 30 punti e fissarla alla palla.

-Le palline in polistirolo andranno inserite intorno al 30esimo giro , concludendo la lavorazione con le palline già inserite.

Palle di Natale

COME SI LAVORANO:

Giro 1: (riga 1 del grafico). Avviare 12 m con i ferri 3 mm e distribuirli sul gioco di 4 ferri.

Giro 2 : 12 maglie a diritto

Giro 3: (2 maglie a diritto, aumento sollevato a sinistra, 1 maglia a diritto) su ogni ferro.

Giro 4: 16 maglie a diritto

Giro 5: (1 maglia a diritto, aumento sollevato a sinistra, 2 maglie a diritto, aumento sollevato a destra, 1 maglia a diritto) su ogni ferro.

Giro 6: 24 maglie a diritto

Giro 7: (1 maglia a diritto, aumento sollevato a sinistra, 4 maglie a diritto, aumento sollevato a destra, 1 maglia a diritto) su ogni ferro.

Giro 8: 32 maglie a diritto

Giro 9: (1 maglia a diritto, aumento sollevato a sinistra, 6 maglie a diritto, aumento sollevato a destra, 1 maglia a diritto) su ogni ferro.

Giro 10: 40 maglie a diritto

Giro 11: (1 maglia a diritto, aumento sollevato a sinistra, 8 maglie a diritto, aumento sollevato a destra, 1 maglia a diritto) su ogni ferro.

Giro 12: 48 maglie a diritto

Giro 13: (1 maglia a diritto, aumento sollevato a sinistra, 10 maglie a diritto, aumento sollevato a destra, 1 maglia a diritto) su ogni ferro.

Giro 14: 56 maglie a diritto

Giro 15: (1 maglia a diritto, aumento sollevato a sinistra, 12 maglie a diritto, aumento sollevato a destra, 1 maglia a diritto) su ogni ferro.

Giri 16-27: 64 maglie a diritto

Giro 28: (1 maglia a diritto, 2 maglie insieme a diritto, 10 maglie a diritto, 2 maglie insieme a diritto, 1 maglia a diritto) su ogni ferro.

Giro 29: 56 maglie a diritto

Giro 30: (1 maglia a diritto, 2 maglie insieme a diritto, 8 maglie a diritto, 2 maglie insieme a diritto, 1 maglia a diritto) su ogni ferro.

Giro 31: 48 maglie a diritto

Giro 32: (1 maglia a diritto, 2 maglie insieme a diritto, 6 maglie a diritto, 2 maglie insieme a diritto, 1 maglia a diritto) su ogni ferro.

Giro 33: 40 maglie a diritto

Giro 34: (1 maglia a diritto, 2 maglie insieme a diritto, 4 maglie a diritto, 2 maglie insieme a diritto, 1 maglia a diritto) su ogni ferro.

Giro 35: 32 maglie a diritto

Giro 36: (1 maglia a diritto, 2 maglie insieme a diritto, 2 maglie a diritto, 2 maglie insieme a diritto, 1 maglia a diritto) su ogni ferro.

Giro 37: 24 maglie a diritto

Giro 38 (1 maglia a diritto, 2 maglie insieme a diritto, 2 maglie insieme a diritto, 1 maglia a diritto) su ogni ferro.

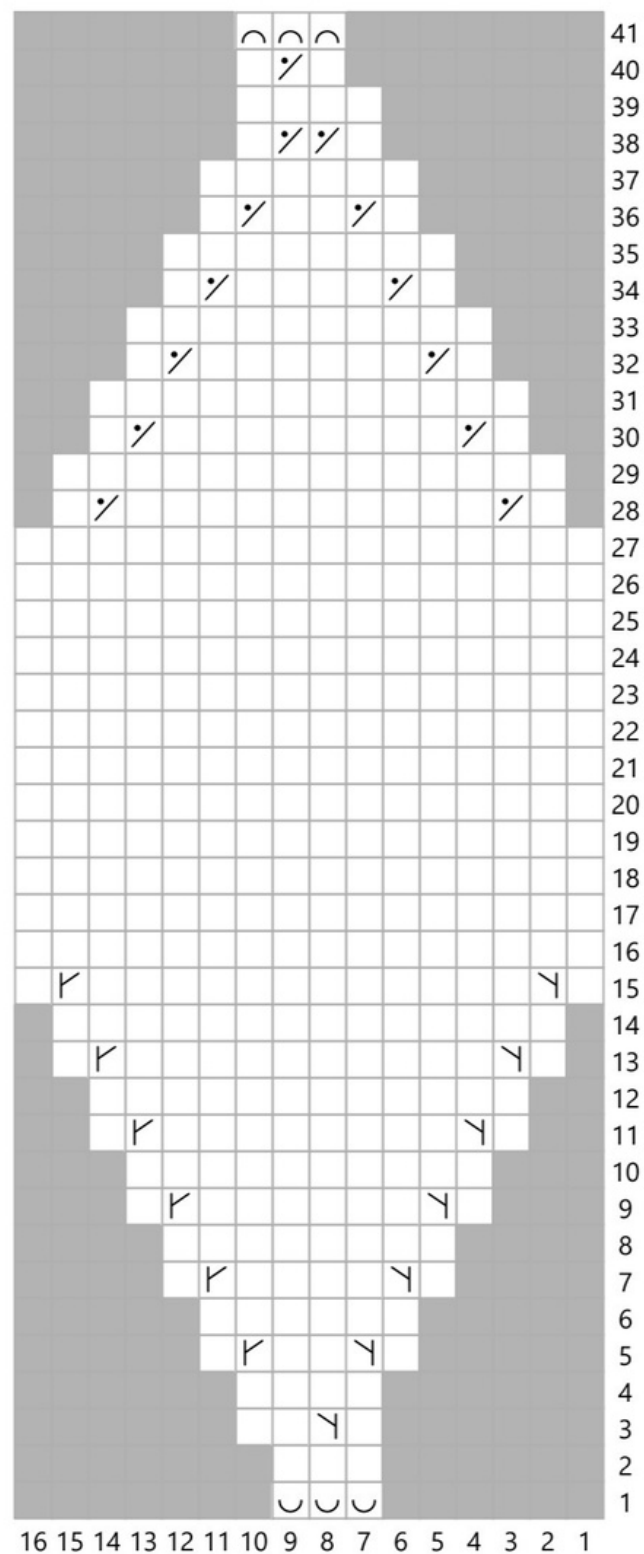
Giro 39: 16 maglie a diritto

Giro 40: (1 maglia a diritto, 2 maglie insieme a diritto, 1 maglia a diritto) su ogni ferro.

Giro 41 (riga 41 sul grafico): giro di chiusura ; lasciare una coda lunga circa 20 cm, tagliare e passare attraverso le ultime maglie.

Palle di Natale

- diritto
- 2 maglie insieme a diritto
- aumento sollevato a sinistra
- aumento sollevato a destra
- avvio
- chiusura
- non lavorato



Palle di Natale

