

# Scialle triangolare



## Materiali:

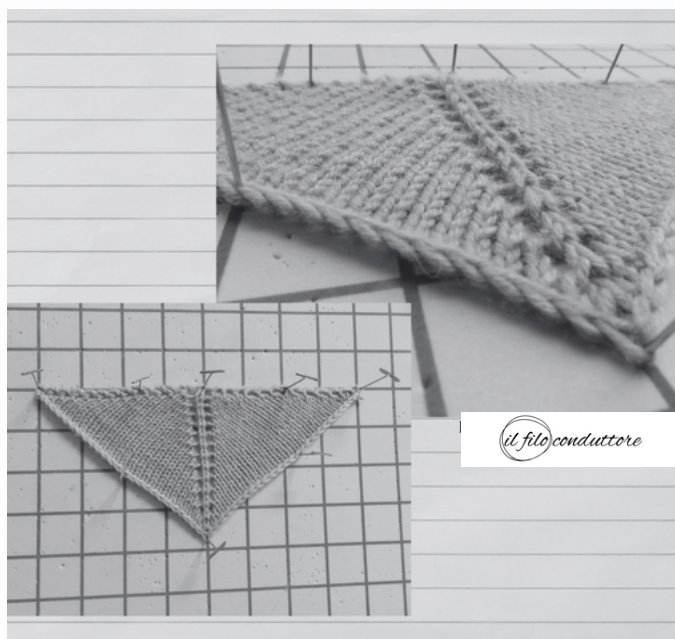
- filato
- ferri circolari della misura adatta al filato
- 2 marcapunti
- ago da lana

## Livello di difficoltà:

facile

## Dimensioni:

puoi stabilire le misure in base ai tuoi gusti personali o alla quantità del filato che hai; puoi ad esempio utilizzare quelle due matasse di filato che hai acquistato impulsivamente ma che non sai come sfruttare.



## Abbreviazioni:

- dir - dritto
- rov - rovescio
- pm - posiziona il marcapunti
- sm - sposta il marcapunti

# Scialle triangolare



## Procedimento:

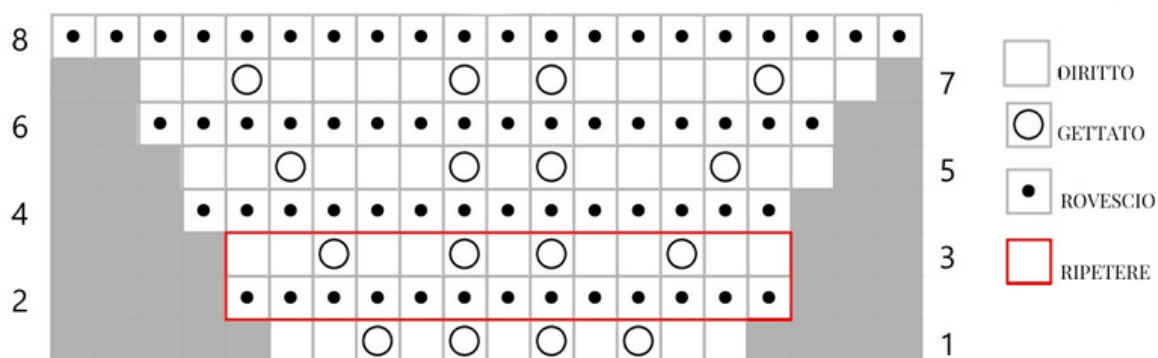
Avvia 7 maglie (4 saranno per i bordi, 2 per il corpo dx e sx dello scialle e uno della costa centrale)

**Riga 1:** 2 dir, 1 gett, 1 dir, 1 gett, pm, 1 dir, pm, 1 gett, 1 dir, 1 gett, 2 dir

**Riga 2:** rov

**Riga 3:** 2 dir, 1 gett, dir fino al marcapunti, 1 gett, sm, 1 dir, sm, 1 gett, dir fino alle ultime 2 maglie, 1 gett, 2 dir

Ripeti le righe 2 e 3 fino a raggiungere la dimensione desiderata.



# Scialle triangolare



## **Finitura:**

Chiudi le maglie in modo morbido e annoda i fili; dopo aver lavato delicatamente lo scialle togli l'acqua in eccesso avvolgendolo delicatamente dentro una spugna e fallo asciugare disteso su un asciugamano, per far sì che mantenga la forma. Taglia eventuali fili in eccesso e il tuo scialle ai ferri è pronto per essere indossato!

## LO SCIALLE TRIANGOLARE

